

Морские порты Хабаровского края: 20 лет поступательного развития



Дальневосточные порты занимают одно из ключевых мест в экономике региона и России в целом, предоставляя большие возможности для международной торговли, морского рыболовства, переработки морских ресурсов и перегрузки полезных ископаемых. В марте 2014 г. ФГУ «АМП Ванино» отметило свой 20-летний юбилей.

Крупнейшим портом Хабаровского региона является морской порт Ванино, расположенный в центральной части Татарского пролива в бухтах Ванина и Мучке. Это порт с круглогодичной навигацией, имеющий выход на крупнейшие железнодорожные магистрали: Байкало-Амурскую, проходящую по территории с богатейшими природными ресурсами, и Транссибирскую. Расположение определяет его стратегическое значение для государства и перспективу дальнейшего развития в качестве важнейшего транзитного центра на Тихоокеанском побережье России.

Прошедшие два десятка лет принесли ФГУ «АМП Ванино» множество событий, положительно повлиявших на развитие экономики Дальнего Востока.

В 2006 г. в морском порту Де-Кастри был введен в эксплуатацию выносной рейдовый нефтеналивной терминал компании «Эксон Нефтегаз Лимитед» производительностью 12 млн т. Он находится в 6 км от береговой черты.

В 2008 году в морском порту Ванино начал работу специализированный терминал по перевалке угля ЗАО «Дальтрансуголь» проектной мощностью 12 млн т. Сегодня его производитель-

ность, за счет модернизации, возросла до 24 млн т.

Создана портовая экономическая зона «Советская Гавань», в которую входит 22 км² хорошо защищенной от любых ветров акватории одноименного морского порта. Возможность строительства здесь терминалов для обработки судов с дедевитом до 300 тыс. т делают Советскую Гавань привлекательным местом для развития портовых мощностей России на Дальнем Востоке.

Впервые, спустя 20 лет, в связи с увеличением интенсивности движения судов, линейный ледокол «Красин» возобновил ледовые проводки в акватории порта Ванино и на подходах к нему, что грузовладельцы восприняли как гарантию стабильной работы Ванинского транспортного узла.

В 2009 г. в состав подведомственной ФГУ «АМП Ванино» территории вошел порт Охотск. Охотск – один из древнейших населенных пунктов Дальнего Востока, который в 2012 г. отметил свое 365-летие. Историки называют его колыбелью Русского Тихоокеанского флота.

В 2010 г. в ведение ФГУ «АМП Ванино» перешла Администрация морского рыбного порта Советская Гавань.



Ванино

Навигация в порту осуществляется круглогодично, за исключением участка акватории в районе удаленного морского терминала Сизиман. Инфраструктура порта рассчитана на прием судов длиной до 292 м и шириной до 45 м, водоизмещением до 170 тыс. т с осадкой до 18,5 м. Погрузочные операции по сливу-наливу нефтепродуктов в морском порту производятся у причалов ЗАО «Трансбункер». Морской порт имеет грузовой постоянный многосторонний пункт пропуска через государственную границу Российской Федерации.

В целях сохранения экологии региона действует План по предупреждению и ликвидации разливов нефти и нефтепродуктов (ПЛРН) в морском порту Ванино. Несут аварийно-спасательную готовность и готовность к ликвидации разливов нефти силы и средства Сахалинского филиала «Морспасслужбы». Производственная деятельность хозяйствующих субъектов, осуществляющих операции с нефтепродуктами в акватории и на территории порта разрешается только при наличии Планов ПЛРН и лицензий.



В 2013 г. грузооборот порта Ванино превысил 23,8 млн т, что на 16,8 % больше, чем в 2012 г. Из них объем перевалки сухогрузов составил 21,0 млн т (+19,5 %), наливных – 2,8 млн т. Объем сухогрузов вырос за счет перегрузки угля до 17,6 млн т (+30,5 %).

Доля грузооборота по видам перевозки составляет: экспорт – 88,0 %, импорт – 4,2%, каботаж – 7,8 %.

В настоящее время компанией ООО «Сахатранс» на мысе Ая начато строительство терминала проектной мощностью до 24 млн т в год. Компанией ООО «Дальневосточный Ванинский порт» на мысе Бурный ведутся проектно-исследовательские работы по строительству терминала проектной мощностью до 15 млн т в год. В связи с этим ФГУ «АМП Ванино» прорабатывает вопрос о расширении акватории морского порта Ванино.

Советская Гавань

Морской порт Советская Гавань находится на востоке Тихоокеанского побережья Хабаровского края, занимает акваторию залива Советская Гавань, кроме бухт Северная, Западная, Бяуде, Маячная. Залив имеет длину 11,8 км и ширину до 2,2 км. Длина береговой линии около 70 км. Площадь акватории – 35 км². По своему расположению Советская Гавань является единственным портом-убежищем для судов в Татарском проливе. Эксплуатация порта началась в 1994 г. Обычно зимняя навигация начинается в середине декабря и длится до середины апреля.

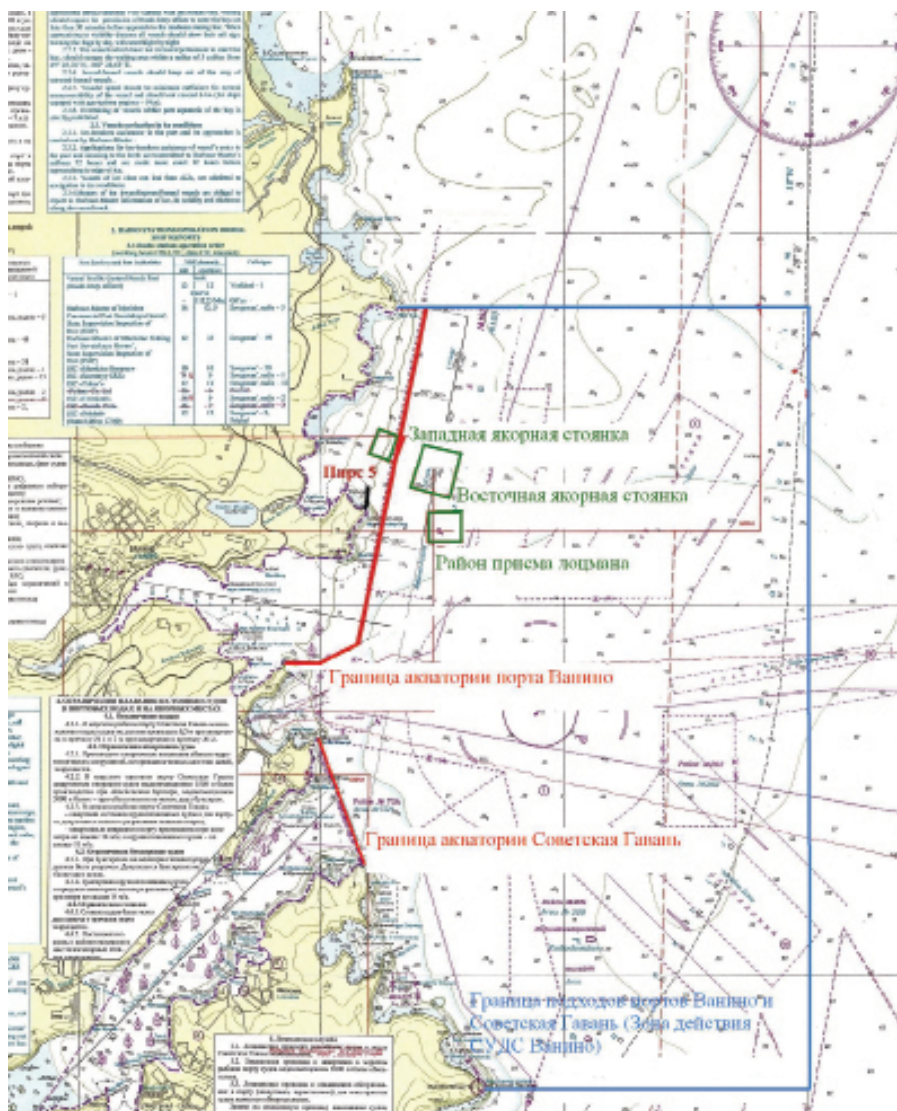
В морском порту Советская Гавань в минувшем году было переработано более 773 тыс. т грузов, рост по сравнению с 2012 г. составил 8 %. Из них объем сухогрузов составил 615 тыс. т, наливных – 158 тыс. т. Объем перевалки сухогрузов вырос за счет перевалки лесных грузов на 59,8 %. Доля грузооборота по видам перевозки составляет: экспорт – 70 %, импорт – 0,6 %, каботаж – 32,4 %

Де-Кастри

Морской порт Де-Кастри получил свое название от первоначального наименования залива Чихачева, в котором он расположен. Залив был открыт Лаперузом в 1787 г. и назван в честь спонсора экспедиции – морского министра маркиза де Кастри.

Границы акватории включают участок водной поверхности Татарского пролива.

Навигация в порту круглогодичная, в зимнее время осуществляется с помощью ледоколов сопровождения.



На территории порта погрузочно-разгрузочную деятельность осуществляют ООО «Де-Кастрилес» и ООО «РН-Сахалинморнефтегаз».

В 2013 г. через морской порт Де-Кастри прошло 7,3 млн т грузов, что на 1,3 % меньше чем годом ранее. Экспорт составляет 100 % за счет перевалки сырой нефти до 7,0 млн т и лесных грузов до 0,3 млн т.

Николаевск-на-Амуре

Через морской порт Николаевск-на-Амуре производится обеспечение северного завода. Навигация в морском порту является сезонной и длится с мая по ноябрь. Инфраструктура порта позволяет осуществлять операции с генеральными, навалочными, лесными и опасными грузами.

В порту Николаевск-на-Амуре в минувшем году было обработано 231 тыс. т грузов, это на 30 % больше, чем в 2012 г.

Рост перевалки сухогрузов произошел за счет увеличения перегрузки навалочных грузов на 15,6 %, грузов в контейнерах на 75,5 %, а также лесных грузов.

Доля грузооборота по видам перевозки составляет: экспорт – 10,8 %, каботаж – 89,2 %.

Охотск

Морской порт Охотск расположен в северной части Охотского моря в лагуне устья реки Кухтуй. Период навигации длится с мая по ноябрь. В порту имеется пять причалов общей протяженностью 557 м. Проводится рейдовая выгрузка большегрузных судов.

Грузооборот порта в 2013 г. составил 130 тыс. т, что почти на 42 % больше показателя 2012 г.

Каботаж составляет 100 %, что включает в себя перевозку руды – 117 тыс. т и грузов для снабжения района – 13 тыс. т. ■

ФГУ «Администрация морского порта Ванино»

682860, Хабаровский край, п. Ванино, Железнодорожная ул., 2
Тел./факс: +7(42137) 7-67-79, 7-66-01
ampvanino@ampvanino.ru
www.ampvanino.ru